

# Липецк

ОСОБАЯ  
ЭКОНОМИЧЕСКАЯ  
ЗОНА





# Липецкая область на карте

**100 млн**

потребителей  
в радиусе 1000 км

**50 млн**

потребителей  
в радиусе 500 км

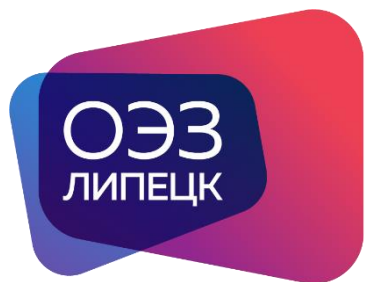


**350 км**

до Московской  
области

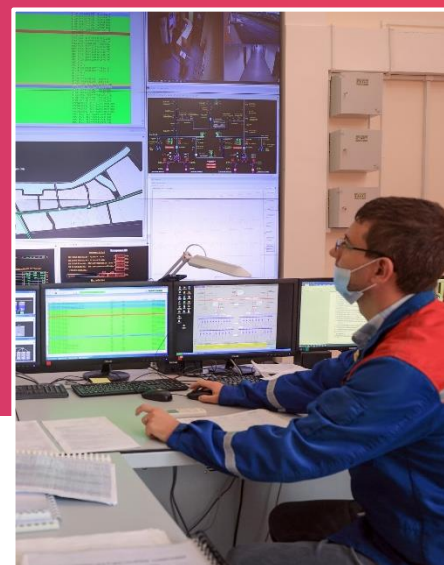
**1000 км**

до крупных  
морских портов



# Особая экономическая зона «Липецк»

18 лет успешной локализации зарубежных компаний.



**17** млрд рублей  
вложено  
госинвестиций  
в инфраструктуру

**105** млрд рублей  
частных  
инвестиций  
вложено

**64** количество  
резидентов

**>5,6** тысяч  
рабочих мест  
создано

**>325**  
млрд рублей объем  
произведенной продукции

# Налоговые льготы для резидентов ОЭЗ



Налог  
на прибыль

0 – 5 лет

2%

5 – 10 лет

7%

далее

15,5%



Земельный налог  
сроком на 5 лет



Налог на имущество  
сроком на 10 лет



Транспортный налог  
сроком на 10 лет

0%

Возможность применения повышенного коэффициента амортизации – не более чем 2  
Отсутствие ограничений по переносу убытков будущих периодов.

Общие налоговые условия вне ОЭЗ



20 %



1,5 %



2,2 %



150 руб./л.с.

# Стоимость земли в ОЭЗ «ЛИПЕЦК»\*

Грязинская площадка  
1 024 га

АРЕНДА

ВЫКУП

**50 806**

₽ / Га / год

**190 520**

₽ / Га

Елецкая площадка  
1 274 га

АРЕНДА

ВЫКУП

**44 205**

₽ / Га / год

**165 769**

₽ / Га

## Правила расчета стоимости земельного участка

АРЕНДА

**2%<sup>\*\*</sup>**

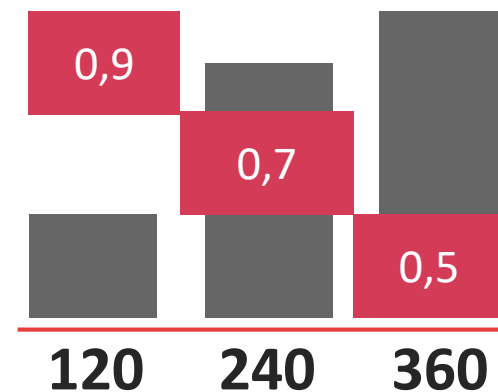
с применением понижающего коэффициента

ВЫКУП

**7,5%<sup>\*\*</sup>**

\*от кадастровой стоимости земельного участка

Понижающий коэффициент при аренде



Инвестиции  
(млн рублей)

\*Стоимость указана на основании средних значений. Точный расчет производится применительно к конкретному земельному участку



Создана в 2006 году

# Грязинская площадка ОЭЗ «ЛИПЕЦК»

**1024 Га**

Общая площадь

**>150 Га**

Свободные участки

**70 км**

федеральная  
трасса М4

**18 км**

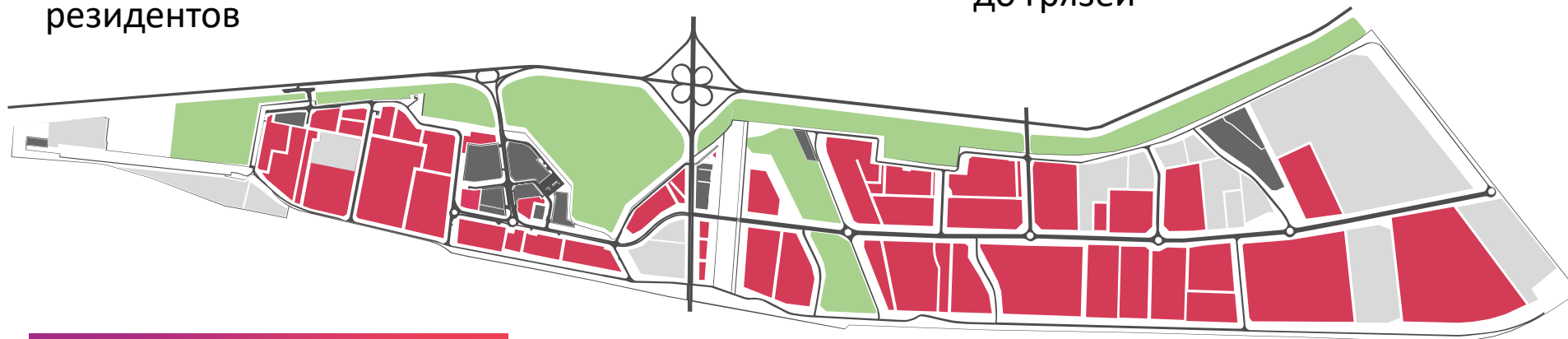
до Липецка

**49**

компании  
резидентов

**12 км**

до Грязей



## Инженерные сети

Электроснабжение	<b>307 мВт</b>
Газоснабжение	<b>42 000 м<sup>3</sup>/час</b>
Водоснабжение	<b>6 000 м<sup>3</sup>/час</b>
Водоотведение	<b>6 000 м<sup>3</sup>/час</b>
Теплоснабжение	<b>43,6 Гкал/час</b>

## 2 подстанции

с 2008 г.

Цифровая  
ПС110/10/10 кВ  
Мощность 2Х40 МВА

с 2017 г.

**«Казинка»**

Цифровая  
ПС220/110/10кВ  
Мощность 267 МВА



Создана в 2015 году

# Елецкая площадка ОЭЗ «ЛИПЕЦК»

**1274 Га**

Общая площадь

**>570 Га**

Полезная площадь

**80 км**

до Липецка

**350 км**

г. Москва

**15**

компаний  
резидентов

**13 км**

до Ельца

**М4**

федеральная  
трасса проходит  
через площадку

М4

## Инженерные сети

Электроснабжение

**40 мВт**

Газоснабжение

**2 000 м<sup>3</sup>/час**

Водоснабжение

**2 500 м<sup>3</sup>/час**

Водоотведение

**2 000 м<sup>3</sup>/час**

## Подстанция

с 2023 г.

«ОЭЗ Елец 1»

Подстанция

ПС 110/10 кВ

МОЩНОСТЬ 2X40 МВА



# Кадровая **поддержка** инвестпроектов



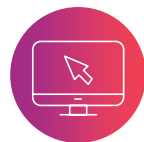
Целевая подготовка специалистов в партнерстве с профильными учебными заведениями



Совместный проект Центра занятости населения ЛО и портала Работа России по подбору персонала



Система профориентации, event-календарь для учащихся, специализированные медиакомпании



Собственная автоматизированная информационная система «Мониторинг и прогнозирование кадровой потребности в Липецкой области» — инструмент консолидированного управления кадровым потенциалом сообществом работодателей региона



Фиксированные дорожные карты по целевому подбору кадров в соответствии с техническим заданием инвестора

Этапы формирования коллектива проекта благодаря кадровой поддержке:

**30%** сотрудников на этапе проектирования



**70%** сотрудников на этапе строительства



**100%** сотрудников на момент запуска





С 2023 года на основании подписанного Соглашения о взаимодействии

# Грязинский технический колледж - базовая образовательная организация ОЭЗ «ЛИПЕЦК»

## Программы среднего профессионального образования:

Сварщик (ручной и частично  
механизированной сварки (наплавки))

Оператор станков с программным  
управлением

Электромонтёр по ремонту и  
обслуживанию электрооборудования

## Программы профессионального обучения:

Разработка коротких программ под  
требования (содержание, сроки)  
работодателей

## Основные направления взаимодействия:

Конкурсы  
профмастерства

Государственная  
итоговая аттестация

Внеклассные  
мероприятия

Целевое  
обучение

Экскурсионные  
программы для  
мотивированных  
студентов

Производственная  
практика, стажировка

Совместное укрепление  
материально-технической  
базы

Именные  
стипендии от  
компаний

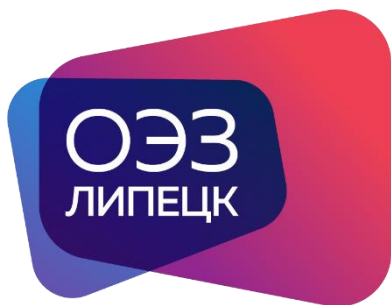


# Свободная таможенная зона

**0%** НДС и таможенные пошлины

Ввоз из-за пределов ЕАЭС

- оборудование
- сырье
- компоненты



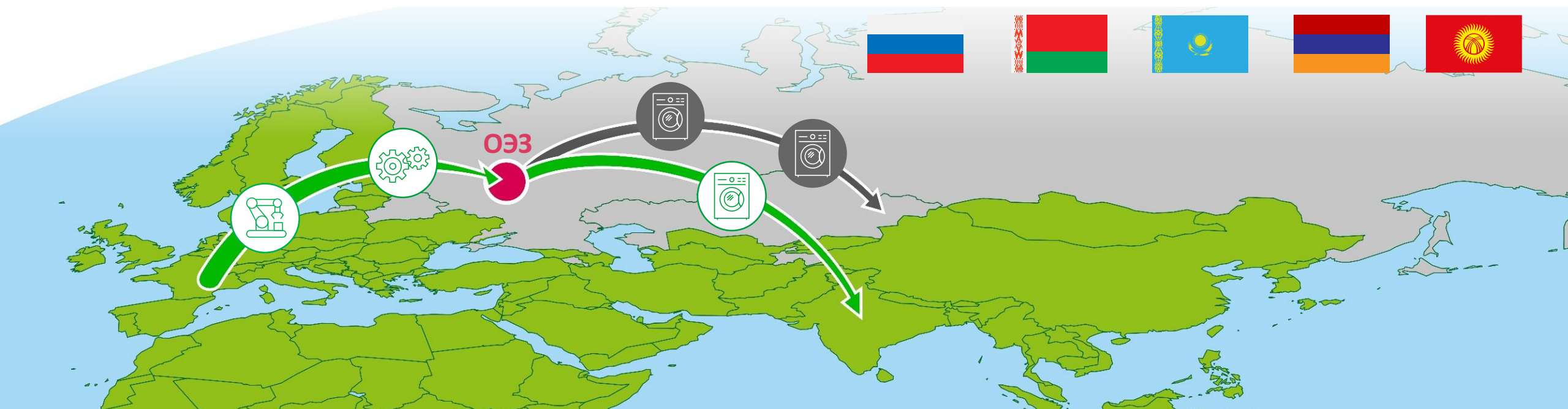
**0%** НДС и таможенные пошлины

вывоз готовой продукции за пределы ЕАЭС

реализация готовой продукции в ЕАЭС

Уплата НДС и таможенных пошлин:

- Ставка на готовую продукцию
- Ставка на сырье





# ОЭЗ «Липецк»: лучшие условия **сопровождения проектов**

## Энергетический потенциал

Свыше 200 МВт свободной электрической мощности. Гарантированные объемы всех энергоресурсов



## Центр управления сетей ОЭЗ

Инженерные услуги управляющей компании, повышают надежность и эффективность



## Строительные компетенции

На уровне самых высоких международных стандартов



## Полный спектр инженерного сервиса

Многообразие сервисных предложений в обслуживании сетей и инженерных объектов

## Льготное финансирование и региональная поддержка

Подбор индивидуальных решений и безвозмездное содействие в подготовке документов



## Дорожные карты. Фиксация обязательств

Инженерные услуги управляющей компании, повышают надежность и эффективность





# Полный комплекс сервиса на площадках

Строительно-монтажные работы



Услуги технического надзора/строительного контроля



Аренда оснащенных офисов и залов



Автоматизированная диспетчеризация управления сетями



Услуги по предоставлению пассажирского автотранспорта



Услуги электротехнической лаборатории



Услуги ТО и ремонта слаботочных систем



Инженерное обслуживание



Услуги colocation в ЦОД



Аренда специализированной техники с экипажем

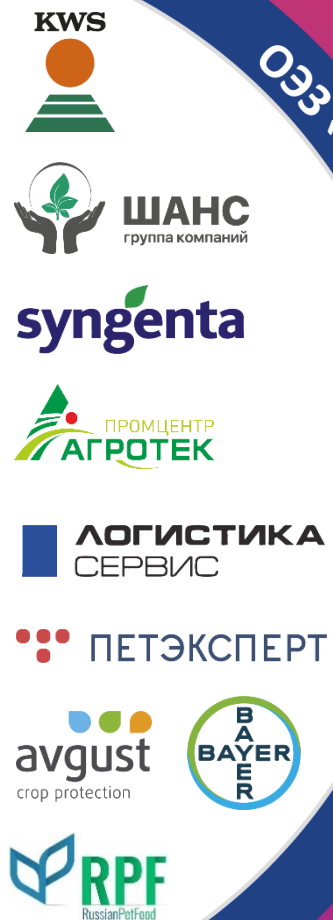


Услуги ТО и ремонта систем вентиляции





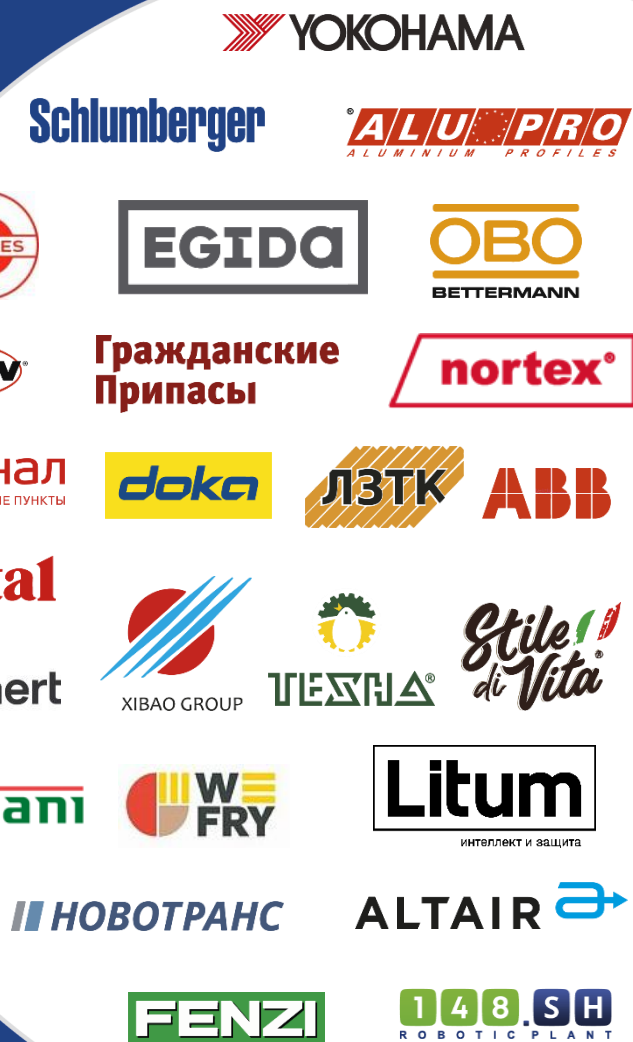
# Липецкая область. Доверие мировых лидеров



ОЭЗ «ЛИПЕЦК» ЕЛЕЦКАЯ ПЛОЩАДКА



ГРЯЗМЕНСКАЯ ПЛОЩАДКА  
ОЭЗ «ЛИПЕЦК»



# Шаги к партнерству

# 1

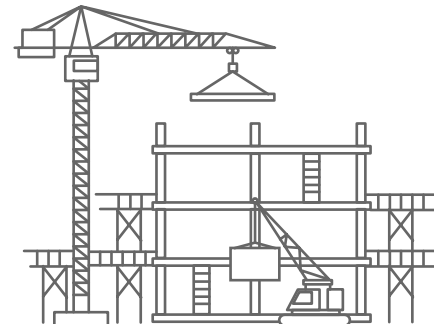


Свяжитесь с нами  
любым удобным  
способом



**АГЕНТСТВО  
ИНВЕСТИЦИОННОГО  
РАЗВИТИЯ  
ЛИПЕЦКОЙ ОБЛАСТИ**

# 2



Ваш проект получает  
персональное сопровождение  
с первого обращения

- Подбор площадок
- Соглашения и контракты
- Предоставление земли
- Подключения к энергоресурсам
- Ускоренные сроки
- Проектное сопровождение
- Кадровая поддержка

# 3



Сопровождение  
операционной  
деятельности

- Обслуживание сетей и систем
- Управление инженерными объектами
- Государственное финансирование
- Поддержка экспортной деятельности
- Вопросы миграции
- Консультационная поддержка по нормативно-правовым вопросам
- Подбор поставщиков и подрядчиков



# Все об инвестициях - на одной странице



[t.me/sez\\_lipetsk](https://t.me/sez_lipetsk)

