



利佩茨克州

州长致辞



利佩茨克州是投资者可靠和值得信赖的合作伙伴。我们值得信赖，我们对此非常珍视。我可以自信地说，我们在实施项目方面的经验不仅在俄罗斯，而且在全世界都为该地区树立了积极的形象。利佩茨克州是一个开放投资地区。

伊戈尔·阿尔塔莫诺夫

利佩茨克州州长

A handwritten signature in green ink, which appears to read "Igor Altamurov". The signature is fluid and cursive.



我们的地理

1000公里
半径内有1亿
消费者

500公里半径
内有5000万
消费者



350公里
到莫斯科州

1000公里
到大型海港

利佩茨克州简介



在俄联邦外国
直接投资排名
前2

工业在地区
生产总值中
占43%

占俄罗斯钢
铁生产21%

占俄罗斯电
工钢100%

人口1200万

寿命在中央
联邦区排名
前五

农业在中
央联邦区
排名前五

肥沃黑土面
积占85%

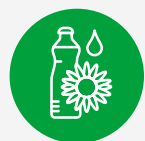
年日照
240天

2018-2021年大
型农业项目投
资1千亿卢布



农业领先

我们提供的产品远超本地区消费：



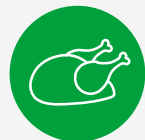
x18
油



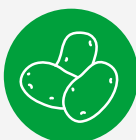
x13
糖



x5,5
蔬菜



x3,7
肉



x3,7
土豆



x2,5
鸡蛋

85%

肥沃的黑土地

中央联邦区农业总量
排名前五



社会领域与生活质量

社会领域是社会生活所有领域中最
重要的领域



在俄联邦住房供应
方面排名第一

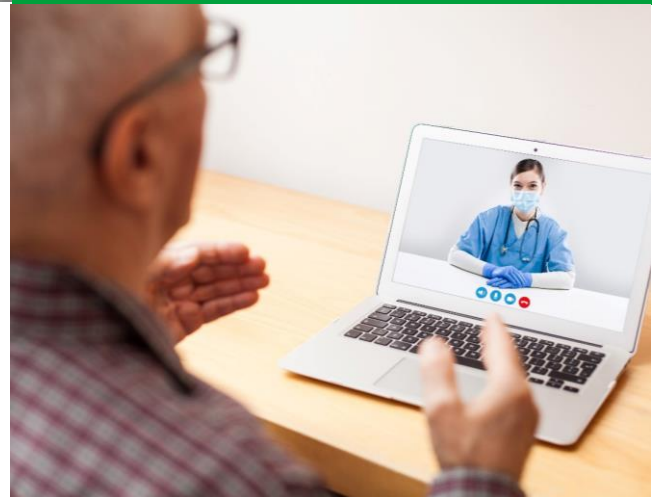


州居民数量1200
万人

俄罗斯中央区生活
质量排名前五



在俄联邦数字化
运用方面排名前3



利佩茨克州

世界级领先者的信赖

- KWS
- ШАНС группа компаний
- syngenta
- ПРОМЦЕНТР АГРОТЕК
- ЛОГИСТИКА СЕРВИС
- ПЕТЭКСПЕРТ
- avgust crop protection
- RPF RussianPetFood
- BAYER

ОЭЗ «ЛИПЕЦК» ЕЛЕЦКАЯ ПЛОЩАДКА



ОЭЗ «ЛИПЕЦК» ГРЯЗНСКАЯ ПЛОЩАДКА

- YOKOHAMA
- Schlumberger
- ALU PRO ALUMINIUM PROFILES
- HERMES
- EGIDA
- OBO BETTERMANN
- KEMIN
- Гражданские Припасы
- nortex
- рационал КОТЕЛЬНЫЕ И ТЕПЛОВЫЕ ПУНКТЫ
- doka
- ЛЗТК
- ABB
- fondital
- Bekaert
- XIBAO GROUP
- ТЕСТА
- Stile di Vita
- liliani
- W FRY
- Litum интеллект и защита
- НОВОТРАНС
- ALTAIR
- FENZI
- 148 SH ROBOTIC PLANT

人才决定一切

11所高校

30所职业教育机构

24 000名大学生



劳务中介机构
空缺岗位数据库
利佩茨克州企业
HR-俱乐部

中等职业教育系
统中75个专业

42个职业

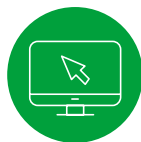
本区有劳动能力人口
占比55%

工业领域从业人员占28%

对投资项目的人才支持



与教育机构合作，定向培养专家



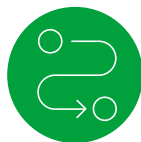
自有“利佩茨克州人才需求监控与预测”自动信息系统，是本地区雇主社区人才潜力综合管理的工具



利佩茨克州居民就业中心联合项目与俄罗斯人才选择工作网



就业指导系统，学生活动日历，专业媒体公司



根据投资者的技术任务要求固定招聘路线图

人才支持措施框架下的团队组建阶段：

30% 员工在项目设阶段



70% 员工在建设阶段



100% 员工在启动之际





“利佩茨克”经济特区

落地外国公司
18年的成功经验



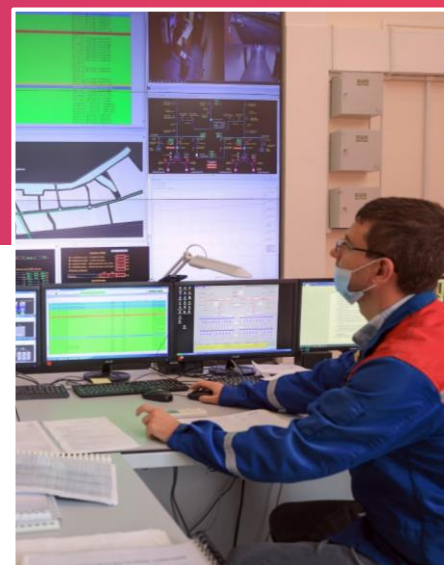
基础设施投入150亿卢布



960亿卢布的私人投资



64家入驻公司



> 已创造5600个工作岗位



> 2440亿卢布的产品额

经济特区入住单位税收优惠



利润税

0-5年

2%

5-10年

7%

之后

15,5%



土地税

期限5年



财产税

期限10年



交通税

期限10年

0%

折旧系数可增加，不超过2倍。未来亏损结转没有限制。

非经济特区内的总体税收条件



25

%



1,5

%



2,2

%



150

₽/l.s.

“利佩茨克”经济特区的土地价格*

格里亚津斯基平台1024公顷

租赁

4 661

元 / 公顷 / 年

购买

17 479

元 / 公顷

叶列茨平台
1 274 公顷

租赁

4 055

元 / 公顷 / 年

购买

15 208

元 / 公顷

地块成本计算价格

租赁

2%^{}**

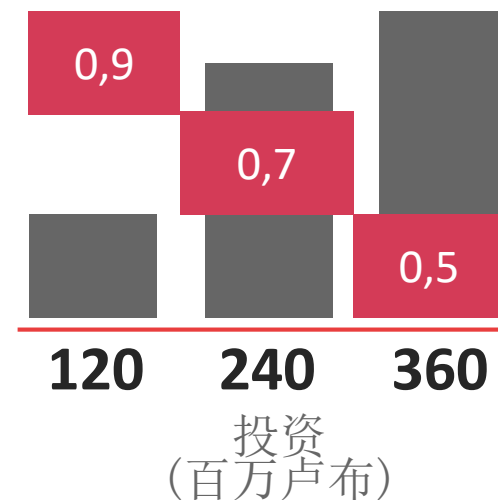
使用折减系数

购买

7,5%^{}**

*相当于地块地籍价的

租金折减系数



*价格为平均值，具体地块价格需精确计算。

自由关税区

0% 增值税和关税

从欧亚经济联盟外运入

- 设备
- 原材料
- 配件



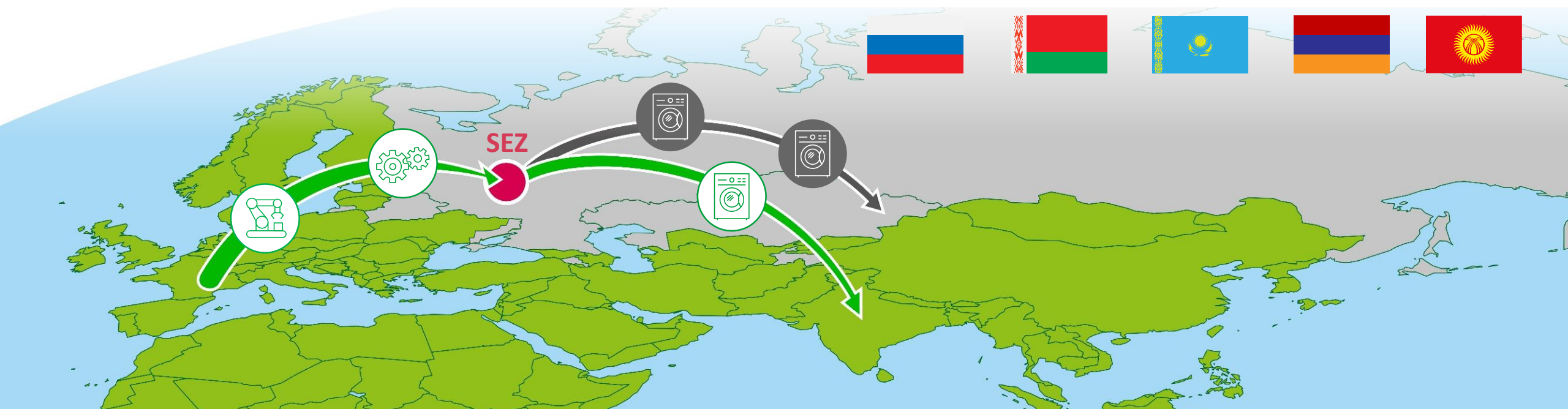
0% 增值税和关税

从欧亚经济联盟外运入成品

在欧亚经济联盟内销售成品

支付增值税和关税:

- 成品税率
- 原材料税率



“利佩茨克”经济特区：为项目支持提供最佳条件

电力潜力

超过200兆瓦的富余电力；
所有电力资源用量均有保障



开发区网络管理中心

管理公司服务提高了可
靠性和效率



建设能力

最高国际标准



全方位的工程服 务

为网络和工程项目提供多
种形式的服务

优惠融资与地方支持

选择个性解决方案，无偿
准备文件



路线图 固定责任

管理公司的工程服务提
高了可靠性和效率



创建于2006年

“利佩茨克”经济特区格里亚津斯基平台

总面积1024公顷

70公里
M4联邦公路

距利佩茨克
8公里

据格里兹7
公里

工程网



电力供应	307 mW
天然气供应	42,000 cu m/hour
给水	6,000 cu m/day
排水	6,000 cu m/day
T 热力供应	43,6 Gcal

2个变电站

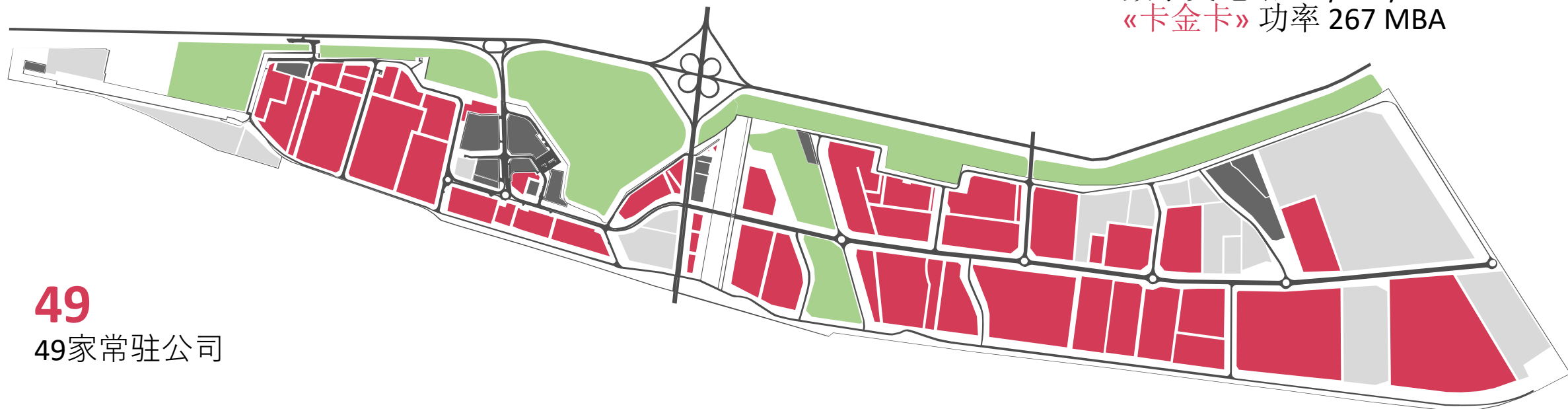


2008年

数字变电站110/10/10 kV
功率 2X40 MBA

自201年

数字变电站220/110/10kV
«卡金卡» 功率 267 MBA



49

49家常驻公司

“利佩茨克”经济特区叶列茨平台

建于 2015 年

1274 公顷

总面积

650 公顷

自由区

80 公里

到利佩茨克

350公里

到莫斯科

15

15家常驻公司

4 公里

到 Yelets

M4

联邦公路穿过平台

M4



工程网络

电力供应

40 mW

天然气供应

2 000 cu m/hour

给水

2 500 cu m/day

排水

2 000 cu m/day

变电站

2023年

“1号叶列茨经济特区”

变电站

变电站

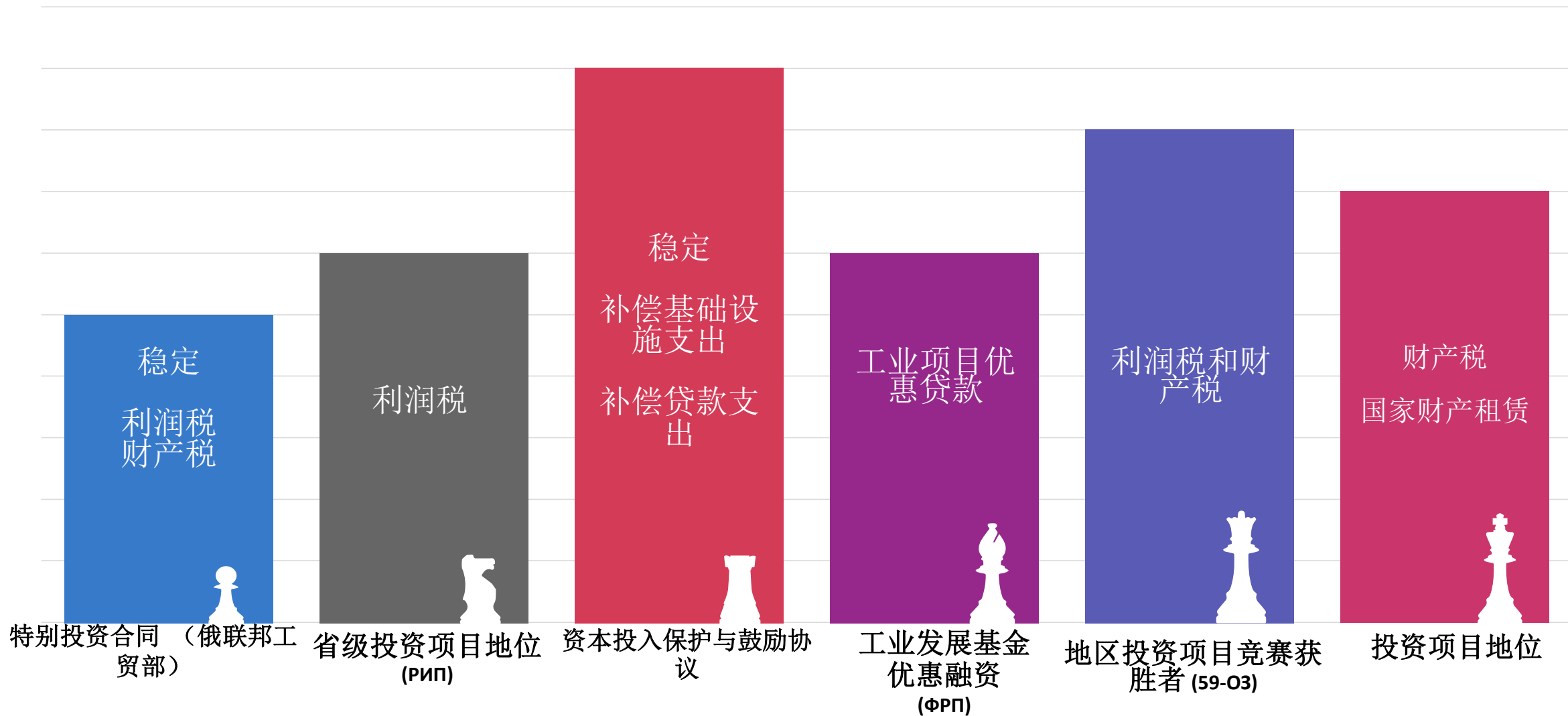
110/10 kV

功率

2X40 MBA

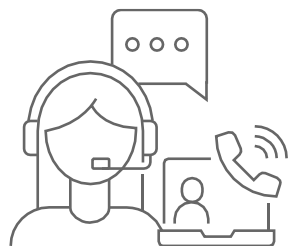


投资商启动即赢得先机



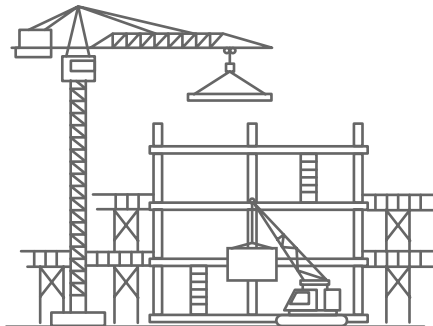
合作的步骤

1



通过任何便利的方式与
我们联系

2



第一次联系后，您的项目将获得
专项服务。

3



业务跟踪



**INVESTMENT
DEVELOPMENT
AGENCY OF LIPETSK
REGION**

- 选择平台
- 协议和合同
- 提供地块
- 接入能源网
- 期限快马加鞭
- 项目支持
- 人才支持

- 网络与系统服务
- 工程项目管理
- 国家融资
- 出口业务支持
- 移民问题
- 法律法规咨询支持
- 选择供应商与承包商



利佩茨克经济特区

特别 经济区

