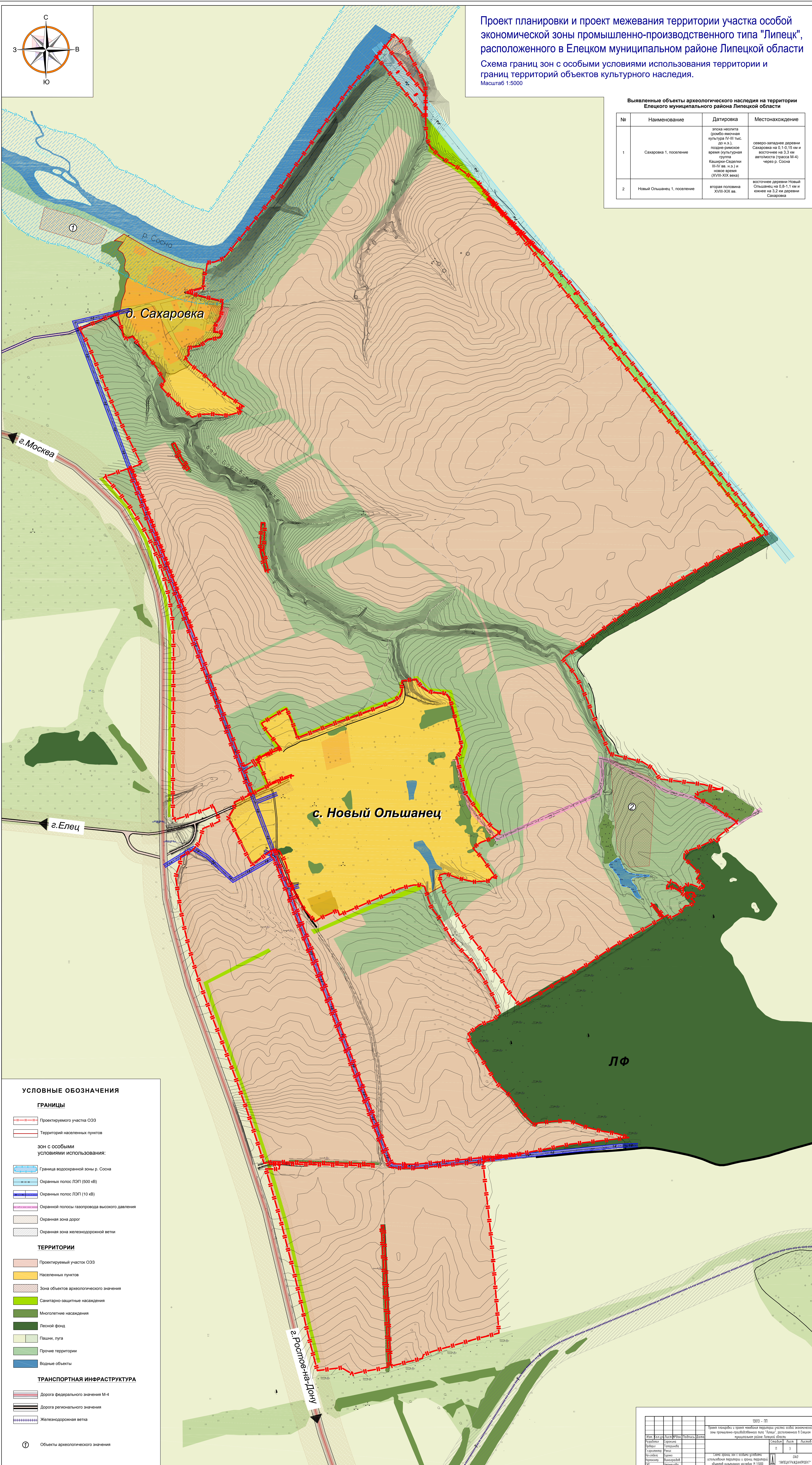


№	Наименование	Датировка	Местонахождение
1	Сахарная 1, поселение	эпоха неолита (рубцово-звончатая культура IV-VII тыс. до н.э.) позднее бронзовое время (культура группа Кашария-Сиделин III-IV вв. н.э.) и новое время (XVIII-XIX века)	северо-западнее деревни Сахарова на 0,1-0,15 км и восточнее на 3,3 км автошоссе (трасса М-4) через с. Босна
2	Новый Опляшчик 1, поселение	вторая половина XVIII-XIX вв.	восточнее деревни Новый Опляшчик на 0,8-1 км и южнее на 3,2 км от деревни Сахарова

[illegible]