

Грязинский р-н

# ТЕХНИЧЕСКИЙ ПАСПОРТ

Объект

Адрес:

Липецкий проволочный  
завод (I этап)

Грязинский р-н, в 2300м  
на юг от здания конторы  
ст.Казинка

А	Б	В	Г	Д	Е
48	02	1000201	187	6406 пр\В 07	

По состоянию на : 17 августа 2015 г.

## ПЕРЕЧЕНЬ ПРИЛАГАЕМЫХ ДОКУМЕНТОВ:

№ п/п	Наименование документа	Дата	Масштаб	Колич. листов	Примеч.
1	План земельного участка	18.02.2014	1:2000	1	
2	Позтажный план	18.02.2014	1:200	1	

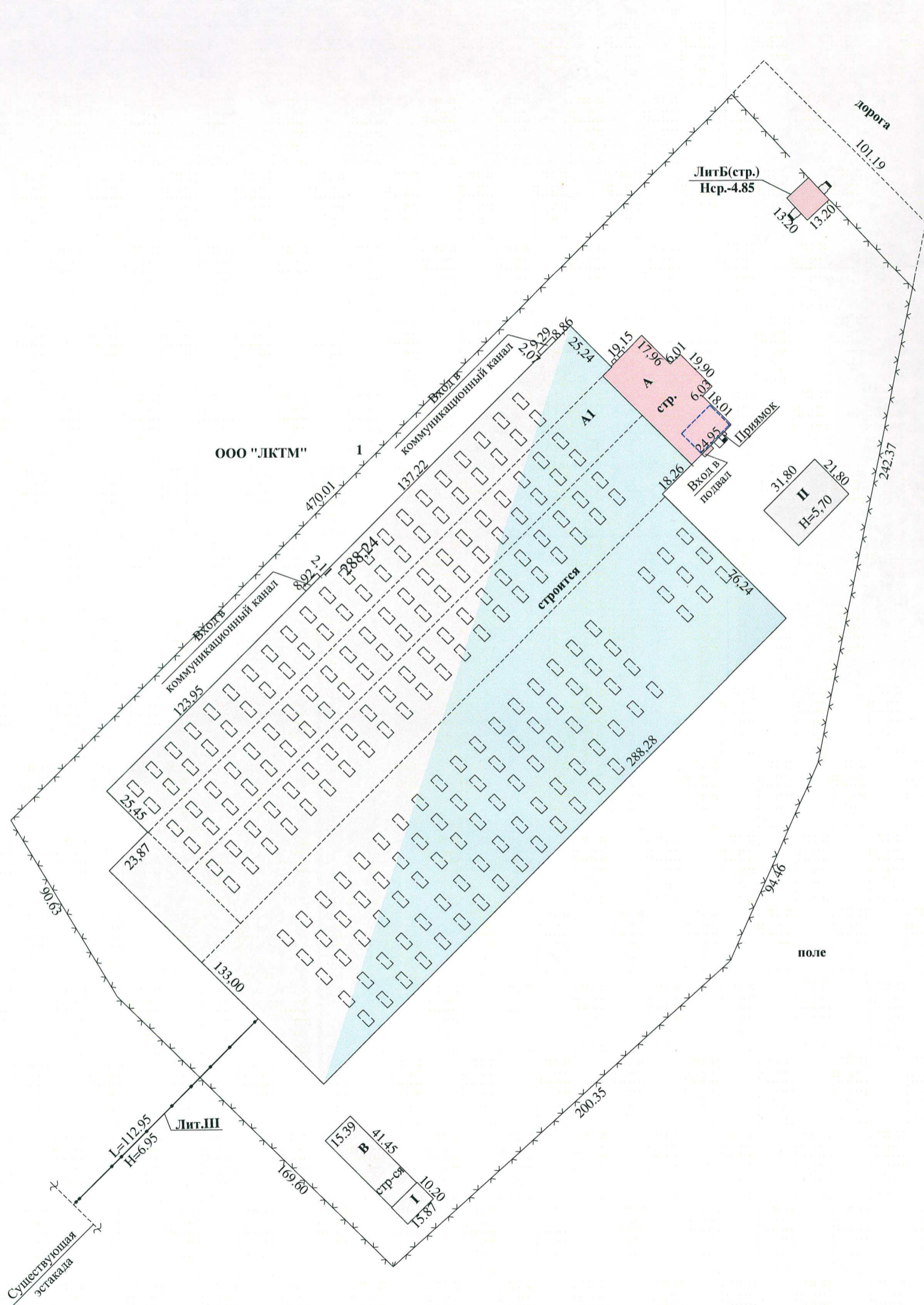
# ОБЩАЯ СТОИМОСТЬ ОБЪЕКТОВ (СВОДНАЯ)

Литера	Наименование строений и сооружений	Восстановительная стоимость в ценах 2015 г.	Действительная стоимость в ценах 2015 г.
A	Административно-бытовой корпус (недострой, готовность 78%)	4 952 879	4 952 879
A1	Производственный корпус со складом сырья (недострой, готовность 56%)	24 025 548	24 025 548
Б	Контрольно-пропускной пункт (недострой, 71% готовности)	147 908	147 908
B	Насосная станция (недострой, готовность 14%)	196 244	196 244
I	Градирия (недострой, готовность 48%)	58 121	58 121
II	Отстойник дождевых стоков (недострой, готовность 69%)	2 685 771	2 685 771
III	Электрокабельная эстакада (недострой, готовность 95%)	42 619	42 619
IV	Кабельная линия 10 кВ (недострой, готовность 97%)	1 417 226	1 417 226
V	Тепловая сеть (недострой, готовность 97%)	1 011 729	1 011 729
VI	Ливневая канализация (недострой, готовность 30%)	130 054	130 054
<b>Всего :</b>		<b>34 668 099</b>	<b>34 668 099</b>

# СВЕДЕНИЯ О СОБСТВЕННИКАХ.

**Ситуационный план  
объекта недвижимого имущества**

Адрес объекта: Грязинский р-он, в 2300м на юг  
от здания конторы ст.Казинка



ОГУП	"Липецкоблтехинвентаризация"		РФ
Инвентар № 6406пр лист №	Ситуационный план земельного участка		Масштаб 1:2000
Дата	Исполнители	Фамилия, имя, отчество	Подпись
01.09.2015.	Инженер инвентаризатор	Назарова Н.В.	<i>Н.В. Назарова</i>
01.09.2015.	Руководитель группы	Зубарева В.А.	<i>В.А. Зубарева</i>
01.09.2015.	Начальник ПП	Зубарева В.А.	<i>В.А. Зубарева</i>

# ЭКСПЛИКАЦИЯ ЗЕМЕЛЬНОГО УЧАСТКА, кв.м.

Площадь участка			Незастроенная площадь						
по документам	фактическая	застроенная	замощенная	озелененная	прочая	самовольно			
107948	107948	49956	0	0	57992	0	0	0	0

# ИНФОРМАЦИЯ ОБ ОБЪЕКТЕ

Литера	Наименование	Год постройки	Этажность	Фундамент	Материал стен	Износ	Площадь застройки	Площадь по наруж.замеру / протяженность	Объем
A	Административно-бытовой корпус (недострой, готовность 78%)	нач.стр-ва 2011	3	сборный ленточный железобетонный	стены-кирпичные, перегородки-кирпичные	0	1513,8	-	17424
.	Крыльцо					0	13,8	-	-
подА	Подвал	нач. стр-ва 2011	Подвал	железобетонный	бетонные	0	-	255,7	765
.	Прямоук				кирпичный	0	2,4	-	-
.	Вход в подвал				кирпичный	0	9,6	-	-
A1	Производственный корпус со складом сырья (недострой, готовность 56%)	нач.стр-ва 2011		ленточный ж/бетонный ; свайный	стены-сэндвич-панели, колонны-металлические, перегородки-кирпичные; панели "Сэндвич"	0	46677,0	-	417210
.	Вход в коммуникационный канал						18,8	-	-
.	Вход в коммуникационный канал						19,2	-	-
B	Контрольно-пропускной пункт (недострой, 71% готовности)	нач. стр-ва 2011	1	железобетонный	кирпичные	0	174,2	-	725
.	Крыльцо			крыльцо бетонное		0	17,1	-	-
.	Крыльцо			крыльцо бетонное		0	17,1	-	-
B	Насосная станция (недострой, готовность 14%)	нач.стр-ва 2011		фундамент ленточный ж/бетонный, резервуар ж/бетонный монолитный		0	637,9	-	7075
I	Градирия (недострой, готовность 48%)	нач.стр.2011		ж/бетонный		0	161,9	-	-
II	Отстойник дождевых стоков (недострой, готовность 69%)	нач.стр-ва 2011		фундамент и стены ж/бетонные монолитные		0	693,2	-	3951
III	Электрокабельная эстакада (недострой, готовность 95%)	нач.стр.2011		металлические столбы в ж/бетонных стаканах	металлические каркас, опоры	0	-	112,95	-

IV	Кабельная линия 10 кВ (недострой, готовность 97%)	2011			-	1,73112	-
1	Кабель надземный от ТП до опуска в землю; от подъема до производственного корпуса (ЛитА1)	2011	6ПвВнг (А)-LS 1*630/120	0		1,63396 км	
2	Кабель подземный от опуска до подъема	2011	6ПвВнг (А)-LS 1*630/120	0		0,09716 км	
V	Тепловая сеть (недострой, готовность 97%)	2011			-	320,79	-
1	Трубопровод подземный от врезки в сущ. сеть до ЛитА1	2011	сталь, d= 325	0		320,79 п.м.	
VI	Ливневая канализация (недострой, готовность 30%)	2011			-	452,38	-
1	Трубопровод подземный от ЛК-5 до ЛК-6; от ЛК-19 до ЛК-20	2011	гофрированный полиэтилен, d= 250	0		42,89 п.м.	
2	Трубопровод подземный от ЛК-6 до ЛК-9	2011	гофрированный полиэтилен, d= 315	0		71,86 п.м.	
3	Трубопровод от ЛК-9 до ЛК-15	2011	гофрированный полиэтилен, d= 400	0		144,07 п.м.	
4	Трубопровод подземный от ЛК-15 до ЛК-19	2011	гофрированный полиэтилен, d= 500	0		132,29 п.м.	
5	Трубопровод подземный от ЛитА1 до ЛК-5-16	2011	сталь, d= 159	0		58,52 п.м.	
6	Трубопровод подземный от ЛитА до ЛК-20	2011	полиэтилен, d= 110	0		2,75 п.м.	
<b>ИТОГО :</b>						<b>49956,0</b>	



# ОБЩАЯ СТОИМОСТЬ ОБЪЕКТОВ ( РУБ ) .

	Восстановительная стоимость в ценах 1969 г.	Действительная стоимость в ценах 1969 г.
Коммуникации	181751,03	181751,03
Основные строения	2082605	2082605
Сооружения, ограждения	197909	197909
	<b>2 462 265</b>	<b>2 462 265</b>
	Восстановительная стоимость в ценах 1991 г.	Действительная стоимость в ценах 1991 г.
	<b>4 464 086</b>	<b>4 464 086</b>

Расчет в ценах 2015 года

Восстановительная стоимость:	34668099
Действительная инвентаризационная стоимость:	34668099
Балансовая стоимость (по данным бух.учета на 2015 год) :	-

Начальник ПП	_____	Зубарева В.А.	" ____ "	_____	20__ г.
Проверил:	_____	Зубарева В.А.	" ____ "	_____	20__ г.
Исполнил:	<i>Ваш</i>	Назарова Н.В.	" 21 "	09	20 15 г.

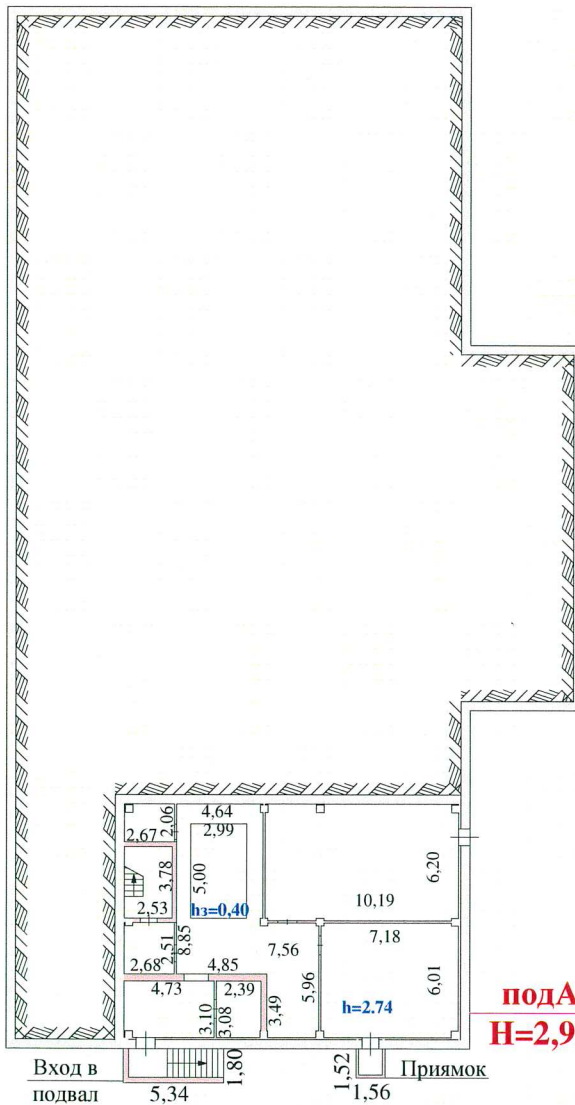
## ОТМЕТКА О ПОСЛЕДУЮЩИХ ОБСЛЕДОВАНИЯХ

Дата обследования	" " _____ 20 г	" " _____ 20 г	" " _____ 20 г
Обследовал			
Проверил			
Начальник ПП			

## Поэтажный план

Адрес объекта: город (село) Липецк  
 Грязинский район, в 2300м на юг  
 от здания конторы ст. Казинка

### Подвал



пода  
H=2,99

ОГУП	"Липецкоблтехинвентаризация"	РФ
Инвентар. № 6406прв лист №	Поэтажный план АБК	Масштаб 1 : 400
Дата	Исполнители	Фамилия, имя, отчество Подпись
04.09.2015.	Инженер инвентаризатор	Назарова Н.В.
04.09.2015.	Руководитель группы	Зубарева В.А.
04.09.2015.	Начальник ПП	Зубарева В.А.

1 этаж

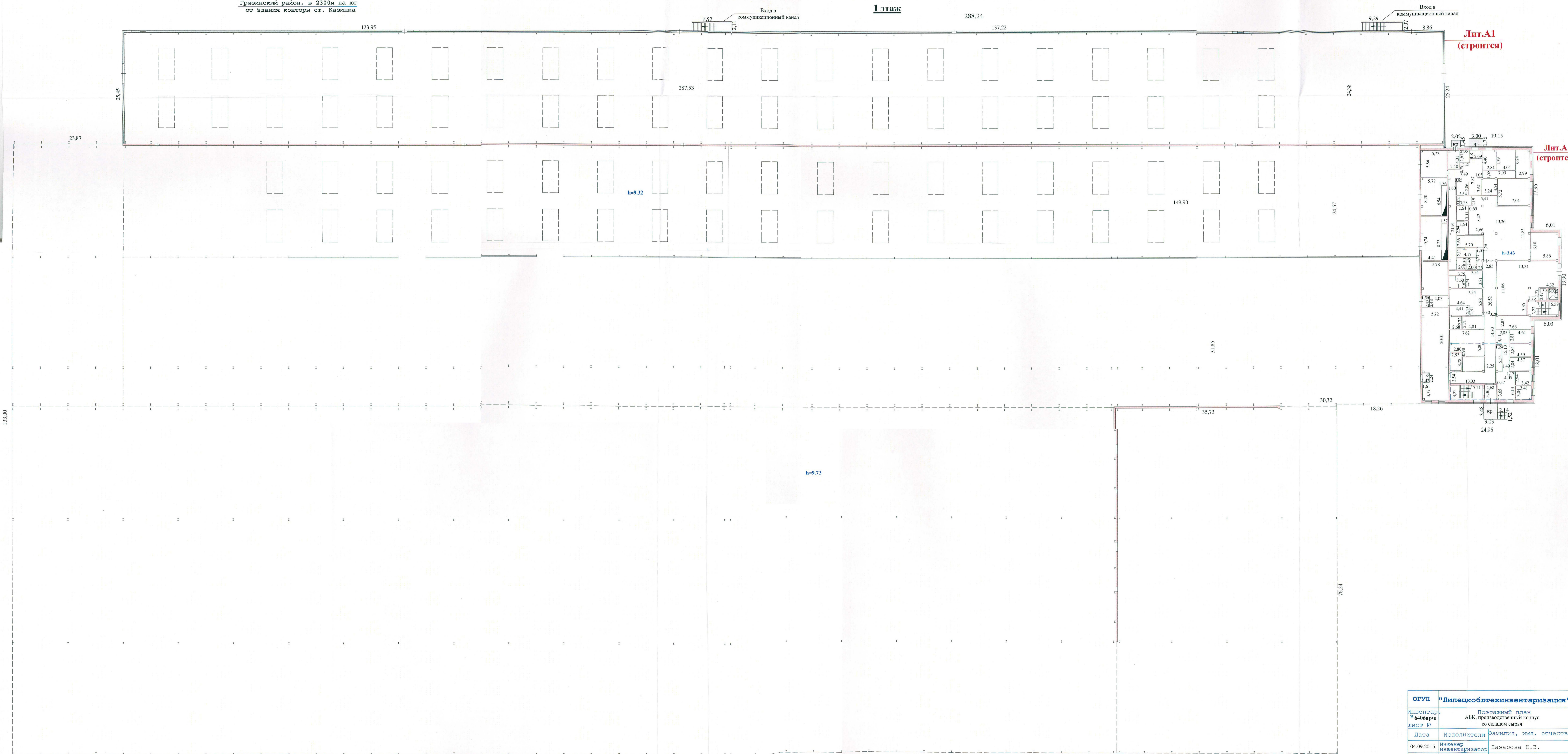
288,24

Вход в коммуникационный канал

8,86

Лит.А1  
(строится)

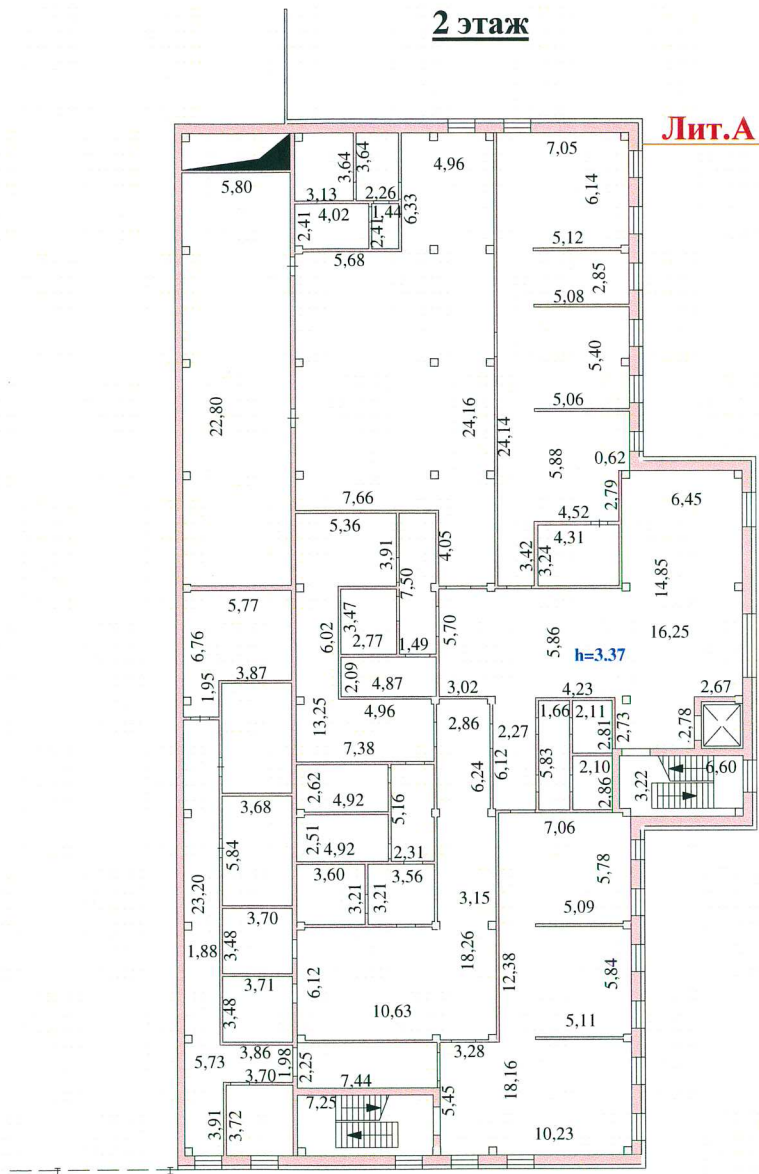
Лит.А  
(строится)



ОГУП	"Липецкoblтехинвентаризация"	РФ
Инвентарь № 6406пр/л	Постажный план АБК производственный корпус со складом сырья	Масштаб 1:400
Дата	Исполнители	Фамилия, имя, отчество
04.09.2015.	Инженер инвентаризатор	Назарова Н.В.
04.09.2015.	Руководитель группы	Зубарева В.А.
04.09.2015.	Начальник ПП	Зубарева В.А.

## Поэтажный план

Адрес объекта: город (село) Липецк  
 Грязинский район, в 2300м на юг  
 от здания конторы ст. Казинка

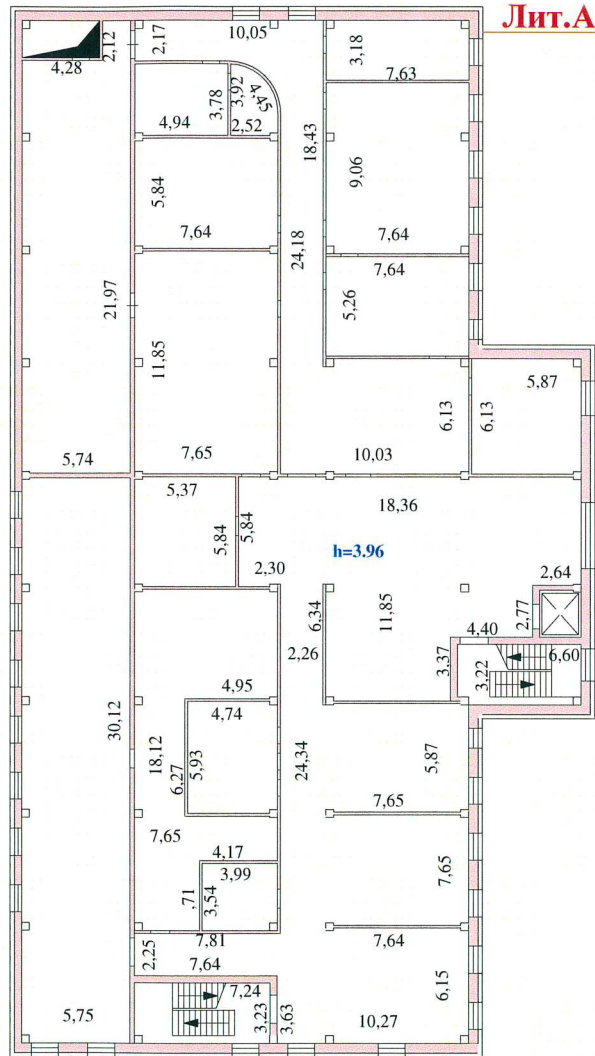


ОГУП	"Липецкоблтехинвентаризация"	РФ
Инвентар. № 6406пр/в	Поэтажный план АБК	Масштаб 1 : 400
ЛИСТ №		
Дата	Исполнители	Фамилия, имя, отчество Подпись
04.09.2015.	Инженер инвентаризатор	Назарова Н.В.
04.09.2015.	Руководитель группы	Зубарева В.А.
04.09.2015.	Начальник ПП	Зубарева В.А.

## Поэтажный план

Адрес объекта: город (село) Липецк  
Грязинский район, в 2300м на юг  
от здания конторы ст. Казинка

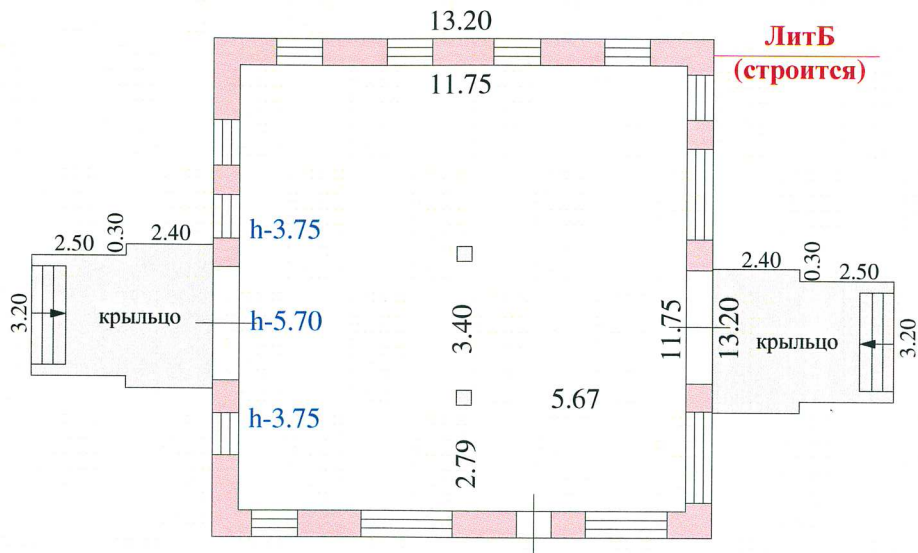
### 3 этаж



ОГУП	"Липецкоблтехинвентаризация"	РФ
Инвентар. № 6406пр/в ЛИСТ №	Поэтажный план АБК	Масштаб 1:400
Дата	Исполнители	Фамилия, имя, отчество Подпись
04.09.2015.	Инженер инвентаризатор	Назарова Н.В.
04.09.2015.	Руководитель группы	Зубарева В.А.
04.09.2015.	Начальник ПП	Зубарева В.А.

## Поэтажный план

Адрес объекта: Грязинский р-он, в 2300м на юг  
от здания конторы ст.Казинка

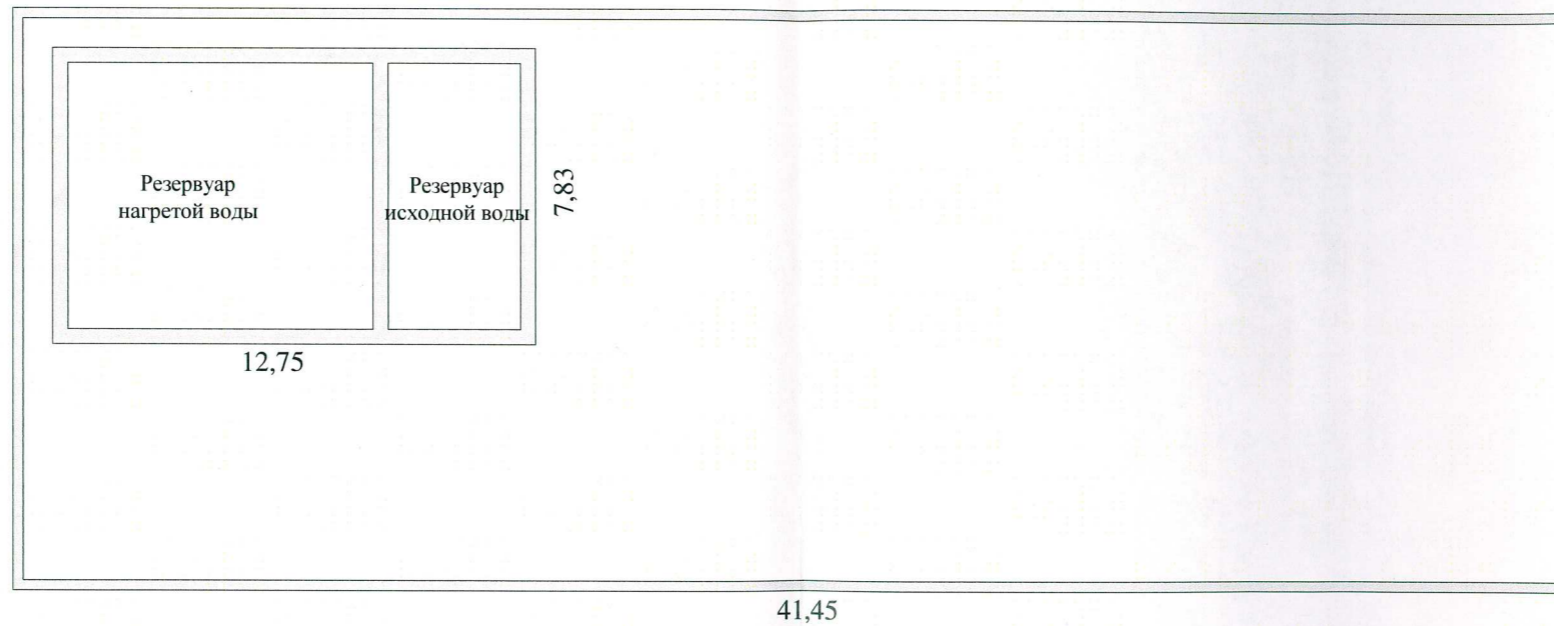


ОГУП	"Липецкоблтехинвентаризация"		РФ
Инвентар. № 6406пр/в ЛИСТ №	Поэтажный план КПП		Масштаб 1:200
Дата	Исполнители	Фамилия, имя, отчество	Подпись
04.09.2015.	Инженер инвентаризатор	Назарова Н.В.	
04.09.2015.	Руководитель группы	Зубарева В.А.	
04.09.2015.	Начальник ПП	Зубарева В.А.	

### Поэтажный план

Адрес объекта: город (село) Липецк

Грязинский район, в 2300м на юг  
от здания конторы ст. Казинка



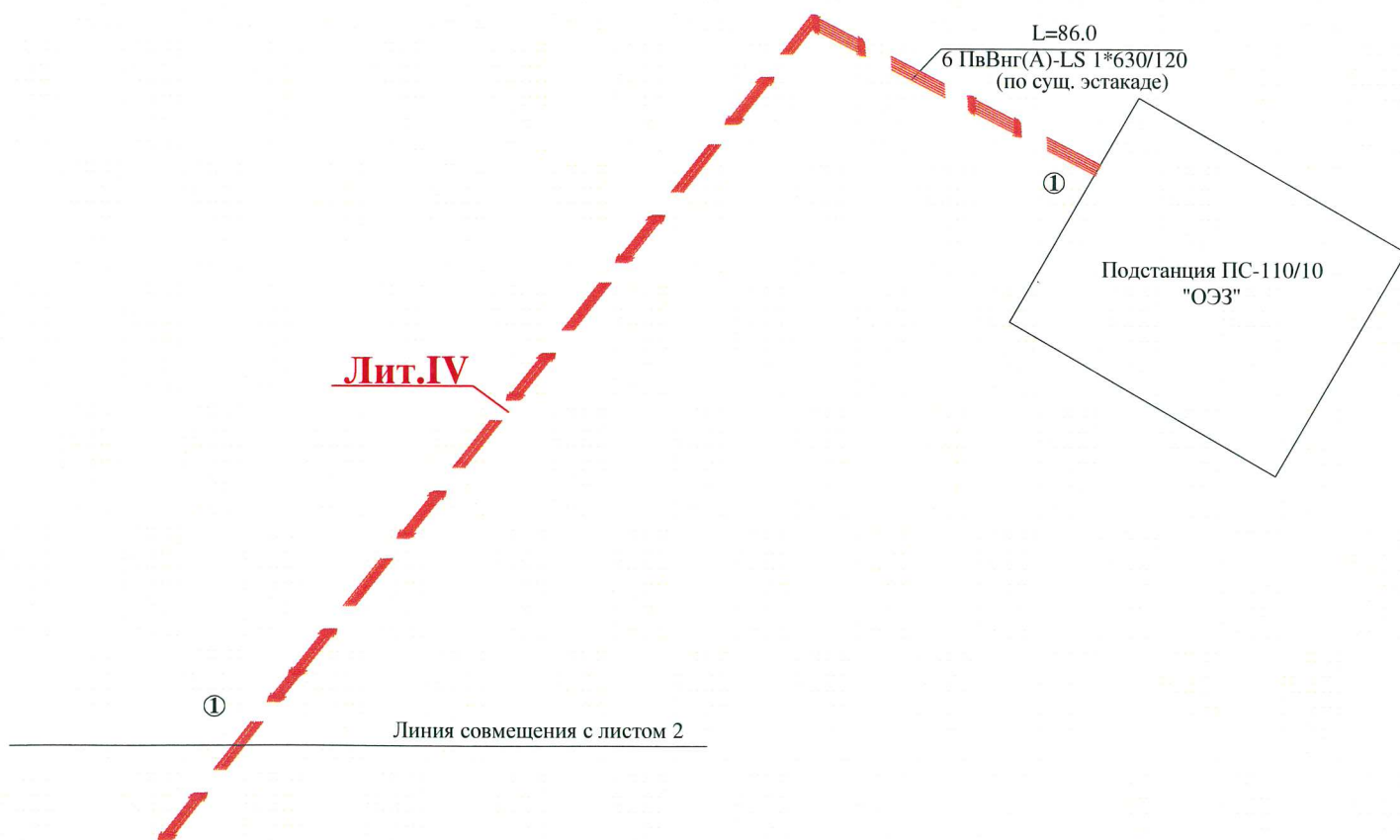
**Лит.В**  
**(строится)**

ОГУП	"Липецкоблтехинвентаризация"		РФ
Инвентар. № 6406пр/в лист №	Поэтажный план насосная станция		Масштаб 1:200
Дата	Исполнители	Фамилия, имя, отчество	Подпись
04.09.2015.	Инженер инвентаризатор	Назарова Н.В.	
04.09.2015.	Руководитель группы	Зубарева В.А.	
04.09.2015.	Начальник ПП	Зубарева В.А.	

**Ситуационный план  
объекта недвижимого имущества**

Адрес объекта: Грязинский р-он, в 2300м на юг  
от здания конторы ст.Казинка

**Лист 1**



**Условные обозначения:**

**Лит. IV**  
↔ ↔ - кабельная линия 10 кВ.



Линия совмещения с листом 1

①

L=801.70  
6 ПвВнг(А)-LS 1\*630/120  
(по сущ. эстакаде)

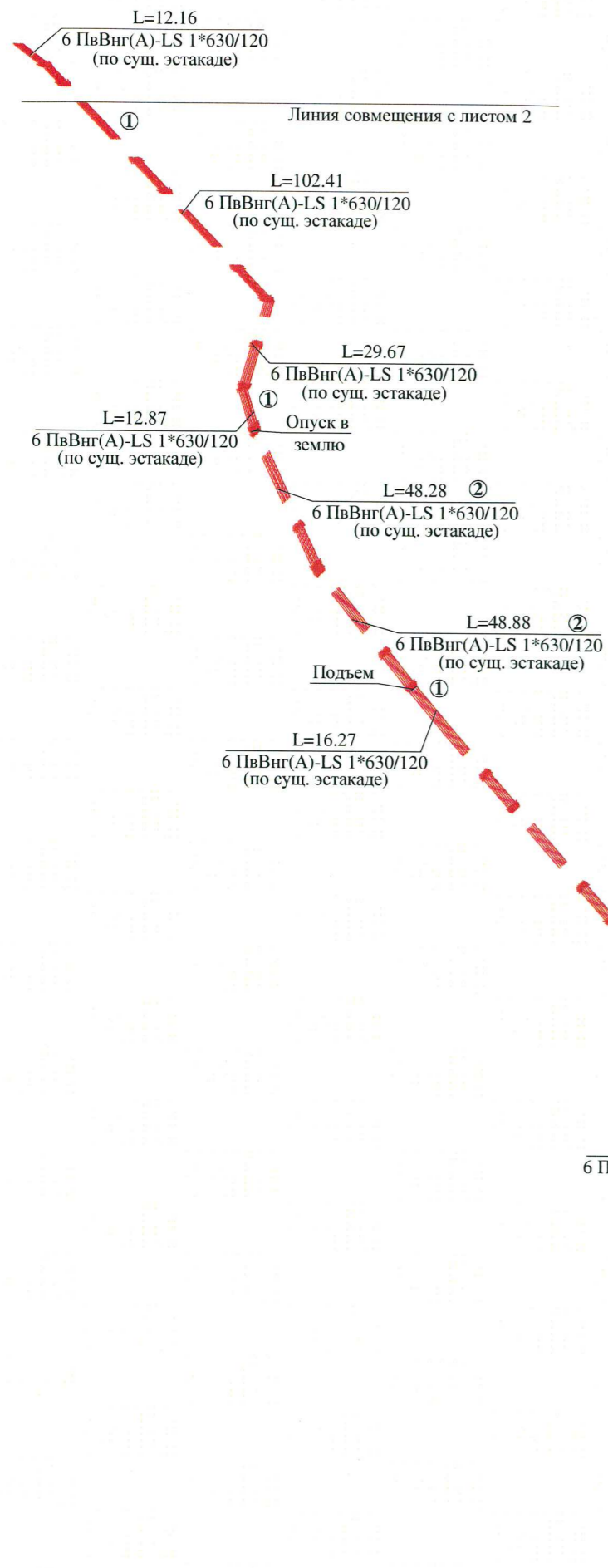
Лит. IV

L=117.42  
6 ПвВнг(А)-LS 1\*630/120  
(по сущ. эстакаде)

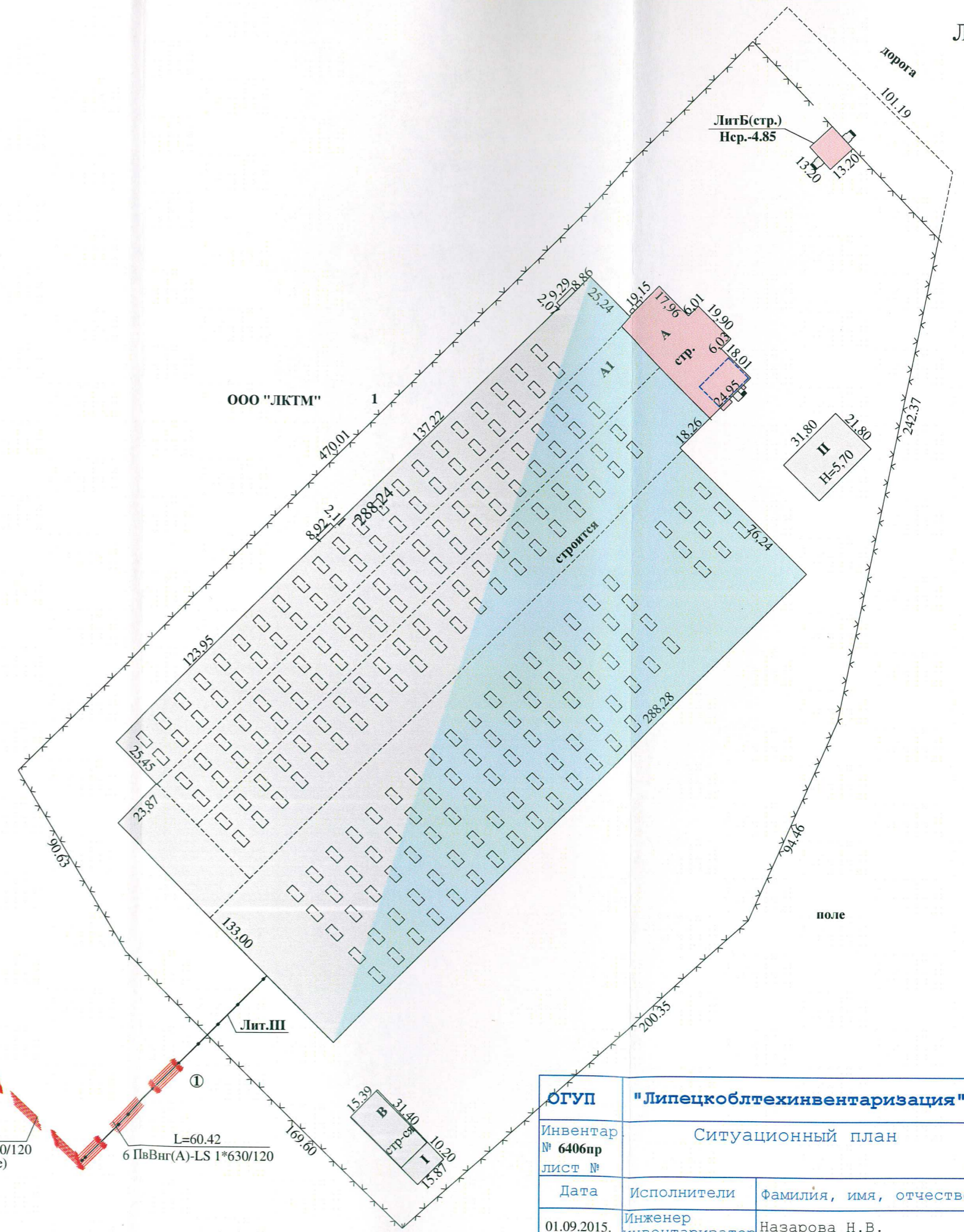
①

L=12.16  
6 ПвВнг(А)-LS 1\*630/120  
(по сущ. эстакаде)

Линия совмещения с листом 3



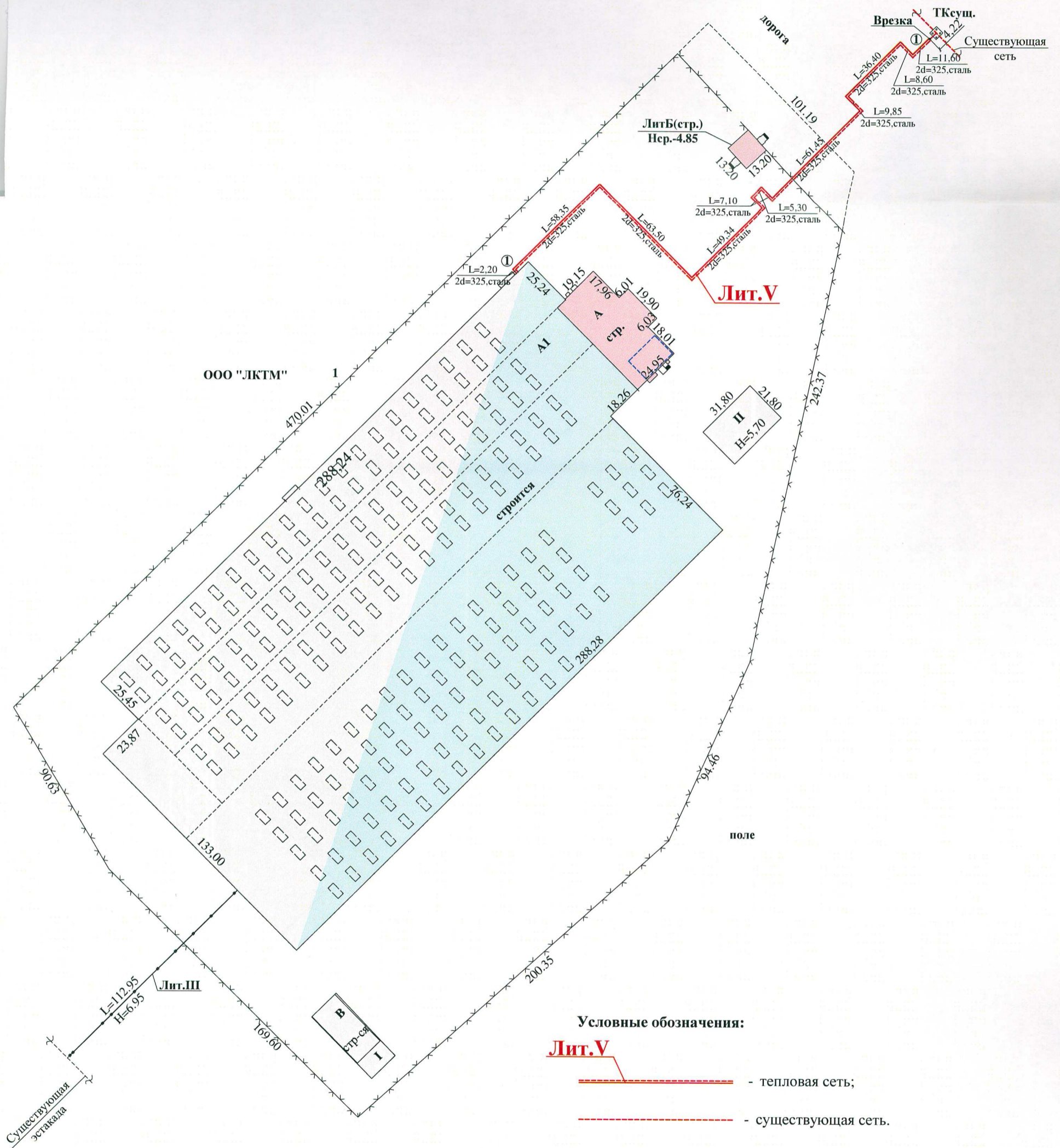
Лит. IV



ОГУП	"Липецкоблтехинвентаризация"		РФ
Инвентар. № 6406пр	Ситуационный план		Масштаб 1:2000
ЛИСТ №	Дата	Исполнители	Фамилия, имя, отчество
	01.09.2015.	Инженер инвентаризатор	Назарова Н.В.
	01.09.2015.	Руководитель группы	Зубарева В.А.
	01.09.2015.	Начальник ПП	Зубарева В.А.

**Ситуационный план  
объекта недвижимого имущества**

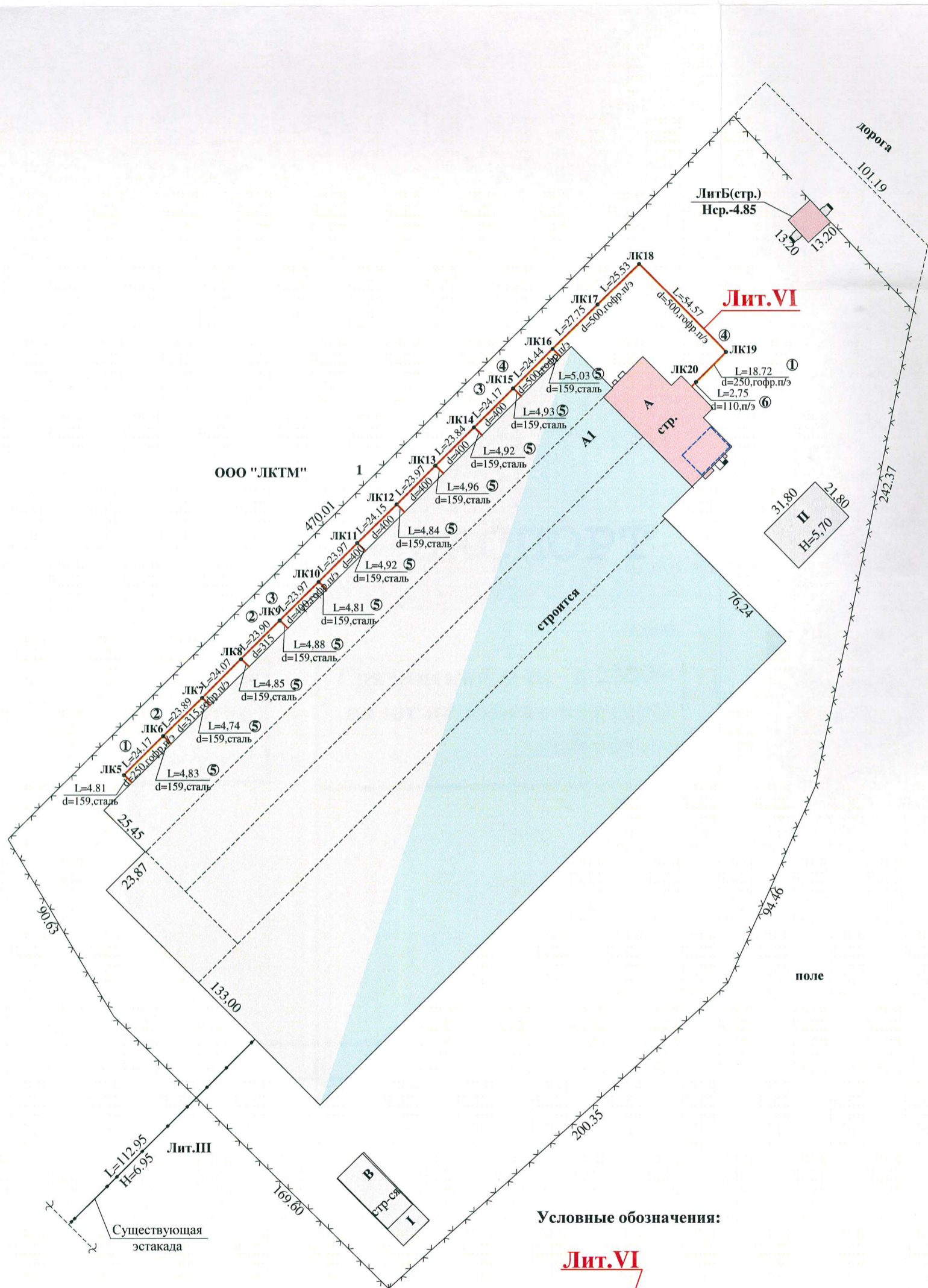
Адрес объекта: Грязинский р-он, в 2300м на юг  
от здания конторы ст.Казинка



ОГУП	"Липецкоблтехинвентаризация"	РФ
Инвентар № 6406пр	Ситуационный план тепловая сеть	Масштаб 1:2000
ЛИСТ №	Дата	Исполнители
		Фамилия, имя, отчество
	01.09.2015.	Инженер инвентаризатор
	01.09.2015.	Руководитель группы
	01.09.2015.	Начальник ПП
		Назарова Н.В.
		Зубарева В.А.
		Зубарева В.А.

**Ситуационный план  
объекта недвижимого имущества**

Адрес объекта: Грязинский р-он, в 2300м на юг  
от здания конторы ст.Казинка



**Условные обозначения:**

**Лит. VI**

— ЛК5...20 - ливневая канализация с колодцами.

ОГУП	"Липецкоблтехинвентаризация"		РФ
Инвентар № 6406пр	Ситуационный план		Масштаб
ЛИСТ №			1:2000
Дата	Исполнители	Фамилия, имя, отчество	Подпись
01.09.2015.	Инженер инвентаризатор	Назарова Н.В.	<i>[Signature]</i>
01.09.2015.	Руководитель группы	Зубарева В.А.	<i>[Signature]</i>
01.09.2015.	Начальник ПП	Зубарева В.А.	<i>[Signature]</i>

Пронумеровано,  
прошнуровано и  
скреплено печатью  
16 листов

